

Rok izvršenja zadatka 6.4.2020

Pribor: mjerni instrument, elektromotor, baterija, spojni kablovi

Alat: kliješta ili nož za skidanje izolacije

**NI SLUČAJNO UNIVERZALNI MJERNI INSTRUMENT POSTAVLJEN ZA
MJERENJE JAKOSTI STRUJE POSTAVLJATI NA BATERIJU BEZ TROŠILA!**

– ŠTETU SNOSITE SAMI

Snaga elektromotora

Sa zadanim priborom odredi snagu elektromotora. Univerzalni mjerni instrument spoji kao voltmetar u jednom slučaju u drugom kao ampermetar i izmjeri napon i struju koja prolazi elektromotorom. Izmjerene vrijednosti zapiši u bilježnicu. Nacrtaj sheme spojeva i izračunaj snagu elektromotora.

U_b – napon baterije bez spojenog motora (V)

U – napon na elektromotoru dok radi (V)

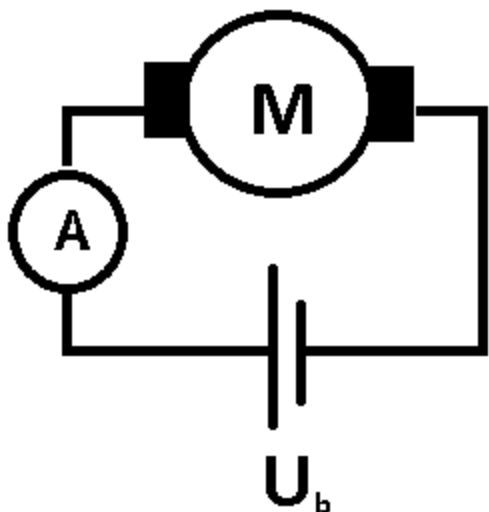
I - struja kroz elektromotor dok radi (A)

P – snaga elektromotra (W)

Mjerenje struje:

Pipalice mjernog instrumenta spoji u **COM** i **mA** za mjerenje struje

Prema shemi:



$U_b =$

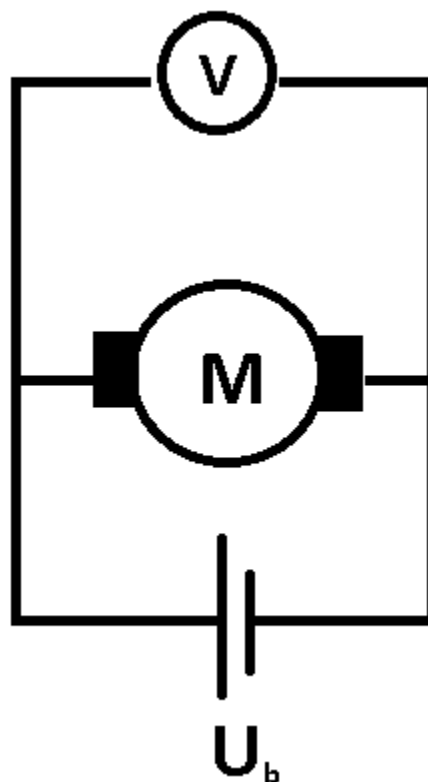
$I =$

Mjerenje napona:

Pipalice mjernog instrumenta spoji u **COM** i **V DC (---)** za mjerenje napona. **Instrument postavi na V jer ćeš ga ostavljenog na mjerenju struje spaliti!**

$U_b =$

$U =$



Izračun snage (struja kroz elektromotor, napon na elektromotoru):

$U =$

$I =$

$P = U * I =$

Lajk ne znači sviđa mi se nego pročitao 😊